

## Ymchwiliad Ynysiad Thermol

Fy nghwestiwn i

.....

Fy nghynllun i

.....  
.....  
.....  
.....  
.....

Beth yw'r newidynnau posibl yn yr ymchwiliad yma?

Pa newidyn ydw i am ei newid? .....

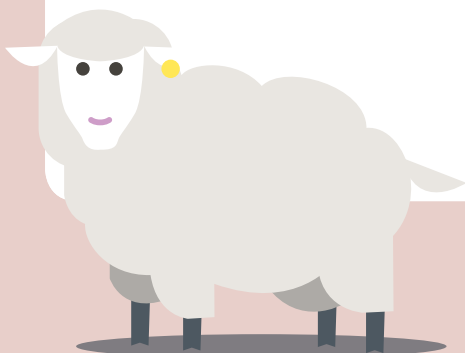
Pa newidyn ydw i am ei fesur? .....

Pa newidynnau ydw i am eu  
cadw yr un peth? .....

.....

.....

.....



## Canlyniadau

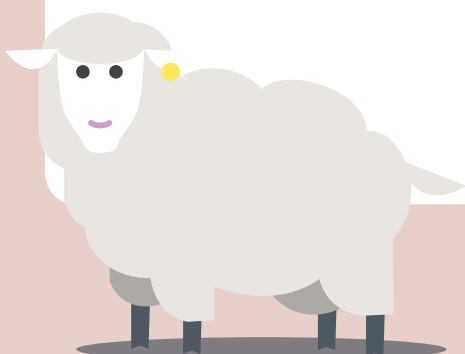
Amser aeth heibio (munudau)	Tymheredd (°C) Gwlân	Tymheredd (°C) _____	Tymheredd (°C) _____	Tymheredd (°C) _____

Trafodwch eich canlyniadau gyda rhywun oedd wedi profi defnyddiau gwahanol.

Meddyliwch am:

- Pa un aeth yn fwyaf oer?
- Gyda pa ddefnydd oedd o wedi ei orchuddio?
- Beth mae hyn yn ei olygu?

Lluniwch graff llinell i ddangos eich canlyniadau.



## Ymchwiliad priodweddau gwrth-ddŵr

Fy nghwestiwn i

.....

Fy nghynllun i

.....  
.....  
.....  
.....  
.....

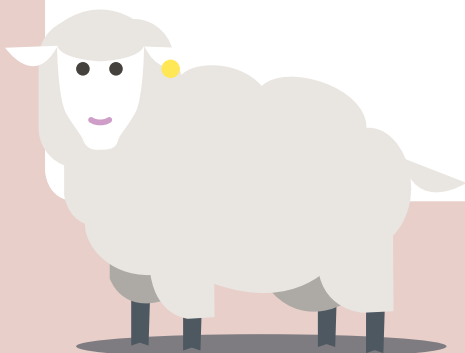
Beth yw'r newidynnau posibl yn yr ymchwiliad yma?

Pa newidyn ydw i am ei newid? .....

Pa newidyn ydw i am ei fesur? .....

Pa newidynnau ydw i am eu  
cadw yr un peth?

.....  
.....  
.....  
.....



## Canlyniadau

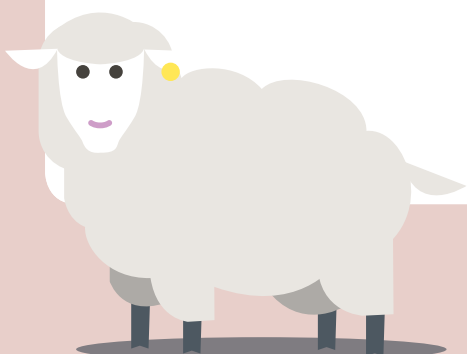
Ffabrig	Yr amser a gymerir i 20 ml o ddŵr basio trwy'r ffabrig (eiliadau)	Arsylwadau

Trafodwch eich canlyniadau gyda rhywun oedd wedi profi ffabrigau gwahanol.

Meddyliwch am:

- Pa ddefnydd adawodd i 20ml o ddŵr basio trwyddo arafaf / gyflymaf?
- Oedd hyn yr un defnydd i bob grŵp?
- Os gwnaethoch chi brofi gwahanol gynhyrchion gwlân, a wnaeth wahaniaeth a oedd y gwlân wedi'i ffeltio neu ei wehyddu?
- Beth mae hyn yn ei olygu?

Lluniwch siart bar i ddangos eich canlyniadau.



## Ymchwiliad ynysiad sain

Fy nghwestiwn i

.....

Fy nghynllun i

.....  
.....  
.....  
.....  
.....

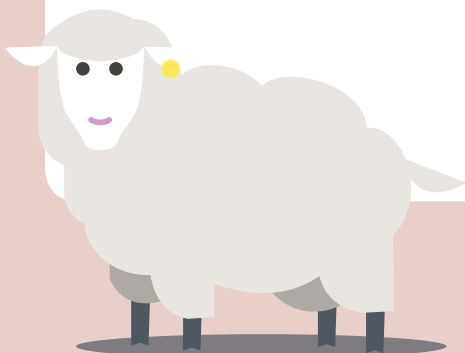
Beth yw'r newidynnau posibl yn yr ymchwiliad yma?

Pa newidyn ydw i am ei newid? .....

Pa newidyn ydw i am ei fesur? .....

Pa newidynnau ydw i am eu  
cadw yr un peth?

.....  
.....  
.....  
.....



## Canlyniadau

Ffabrig	Lefel y sain dB <b>neu</b> pellter clywed y sain

Trafodwch eich canlyniadau gyda rhywun oedd wedi profi ffabrigau gwahanol.

Meddyliwch am:

- Pa ddefnydd a ostyngodd lefel y sain fwyaf?
- Pa ddefnydd oedd yn eich galluogi i glywed y sain o'r pellter mwyaf?
- Oedd hyn yr un defnydd i bob grŵp?
- Os gwnaethoch chi brofi gwahanol gynhyrchion gwlân, a wnaeth wahaniaeth a oedd y gwlân wedi'i ffeltio neu ei wehyddu?
- Beth mae hyn yn ei olygu?

Lluniwch siart bar i ddangos eich canlyniadau.

